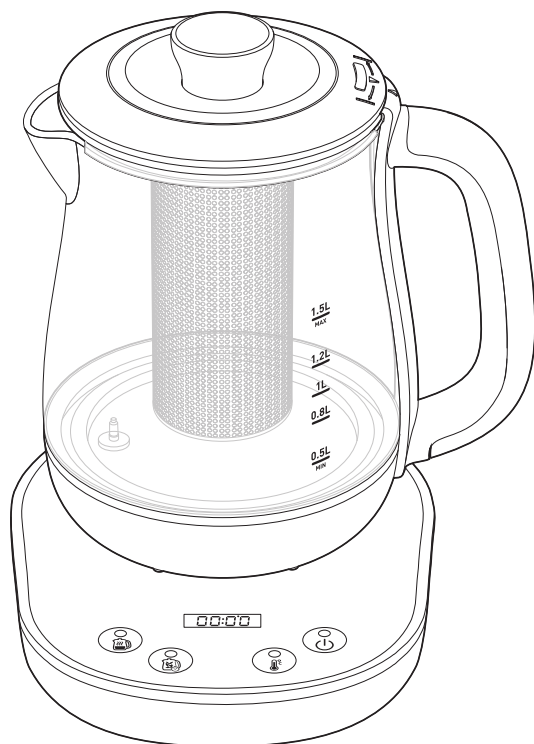


Tefal®



EN

FR

DE

RU

NL

ES

UK

SK

TR

AR

CS

RO

PL

HU

PT

IT

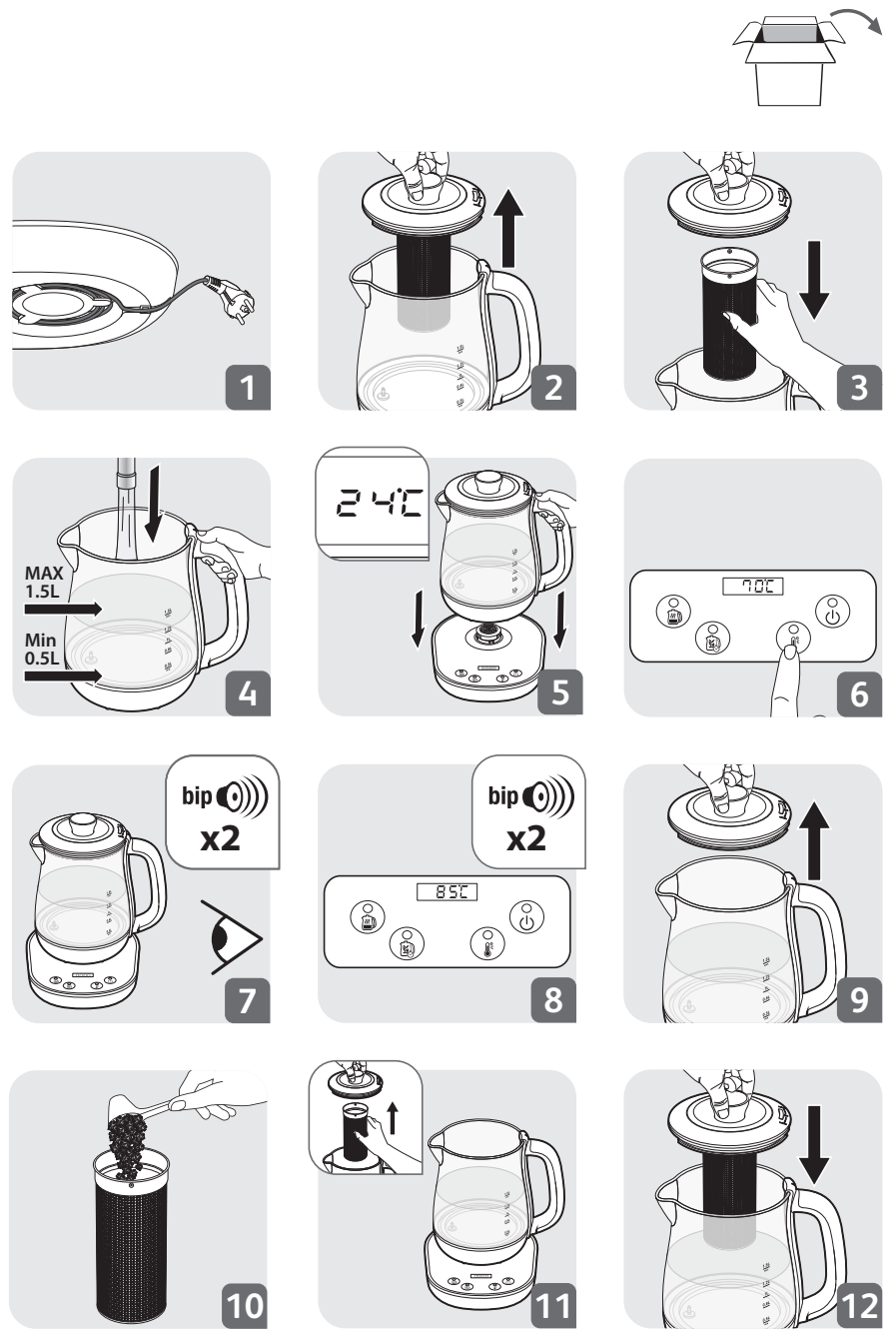
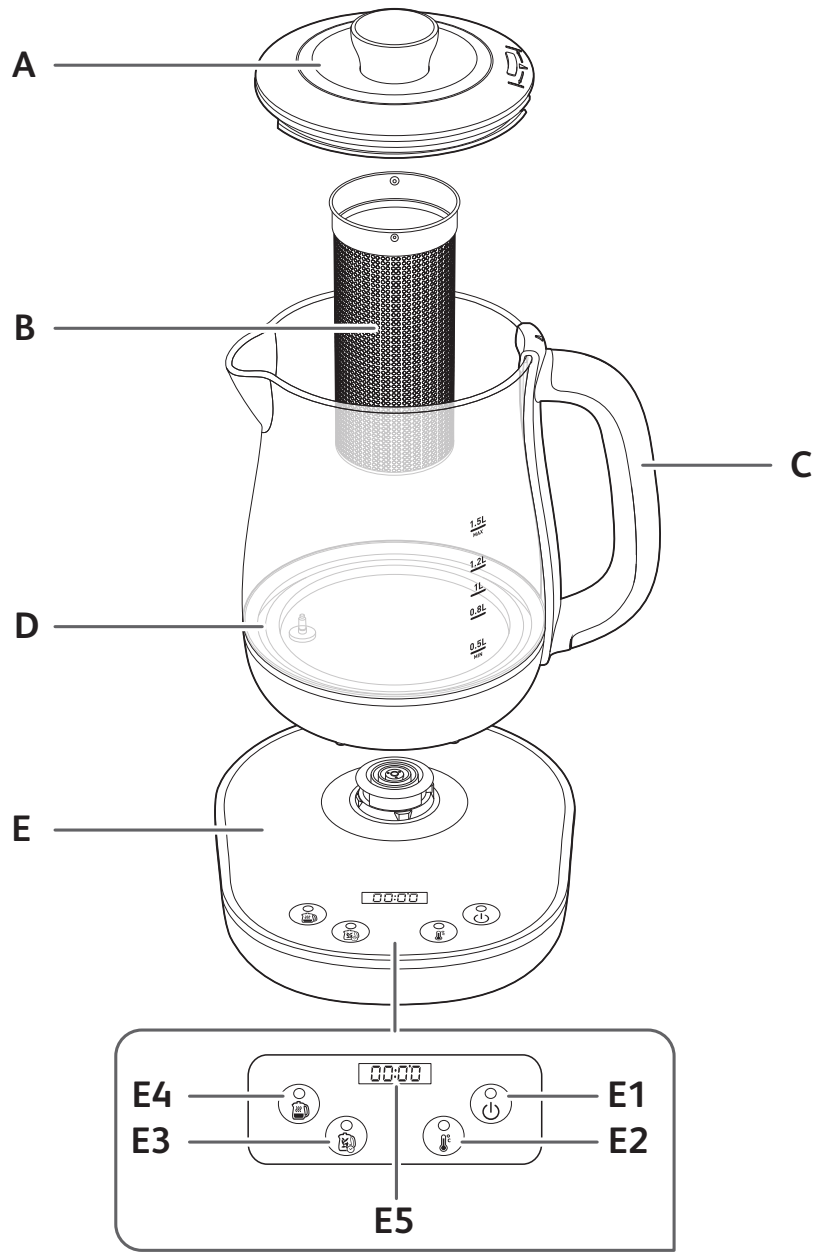
EL

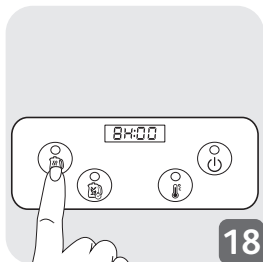
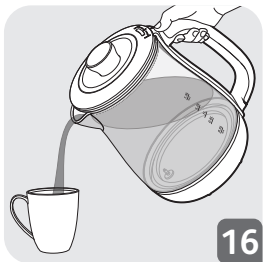
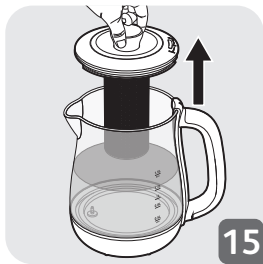
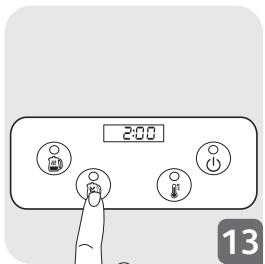
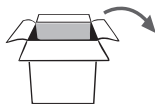
KK

SL

TASTE Tea Maker

www.tefal.com





- Citiți cu atenție instrucțiunile de utilizare înainte de a utiliza aparatul pentru prima dată: producătorul nu își asumă nicio răspundere pentru utilizarea neconformă cu instrucțiunile.
- Acest aparat nu este destinat utilizării de către persoane (inclusiv copii) cu capacități fizice, senzoriale sau mintale reduse, sau lipsite de experiență și cunoștințe, cu excepția cazului în care acestea sunt supravegheate sau instruite în prealabil cu privire la utilizarea aparatului de către o persoană responsabilă de securitatea lor.
- Acest aparat nu trebuie utilizat de copii. Aparatul și cablul de alimentare nu trebuie lăsate la îndemâna copiilor.
- Aparatul poate fi utilizat de persoane cu capacități fizice, senzoriale sau mintale reduse ori care sunt lipsite de experiență sau nu posedă cunoștințele necesare dacă au beneficiat de supraveghere sau au primit instrucțiuni cu privire la utilizarea în siguranță a aparatului și înțeleg pericolele.
- Copiilor nu le este permis să se joace cu aparatul.
- Acest aparat poate fi utilizat de copii cu vârsta de peste 8 ani, dacă au fost supravegheați sau instruiți în prealabil cu privire la utilizarea în siguranță a aparatului și înțeleg pericolele pe care le presupune acesta. Curățarea și întreținerea de către utilizator nu se vor face de copiii nesupravegheați și cu vârste sub 8 ani. Aparatul și cablul de alimentare nu trebuie lăsate la îndemâna copiilor cu vârsta sub 8 ani.
- Aparatul dumneavoastră este destinat numai pentru uz casnic. Nu este destinat să fie utilizat în următoarele situații, iar garanția nu se va aplica în acest caz:
 - spații dedicate personalului din magazine, birouri și alte medii de lucru;
 - ferme;
 - utilizare de către clienți în hoteluri, moteluri și alte locații de tip rezidențial;
 - locații de tip pensiune.
- Nu umpleți aparatul peste indicatorul nivelului maxim de apă sau sub indicatorul nivelului minim de apă de 0,5 l.
- Dacă este prea plin, apa se poate revărsa din aparat.
- Nu deschideți niciodată capacul în timp ce fierbe apa.
- Aparatul trebuie folosit doar cu capacul fixat și împreună cu baza și filtrul anticalcar furnizate.
- Nu scufundați niciodată aparatul, baza, cablul de alimentare sau ștecărul în apă sau în orice alt lichid.
- Nu folosiți aparatul în cazul în care cablul de alimentare sau ștecărul este deteriorat. Dacă este deteriorat cablul de alimentare, acesta trebuie înlocuit de către producător, agentul său de service sau persoane cu calificare similară, pentru evitarea pericolelor.
- Copiii trebuie supravegheați pentru a vă asigura că nu se joacă cu aparatul.
- AVERTISMENT: Aveți grijă să evitați vărsarea lichidelor pe conector în timpul curățării, al umplerii sau turnării.
- Urmați întotdeauna instrucțiunile pentru a curăța aparatul;
 - Scoateți aparatul din priză.
 - Nu curățați aparatul dacă este încă fierbinte.
 - Curățați cu o lavetă umedă sau cu un burete.
 - Nu scufundați niciodată aparatul în apă și nu-l așezați sub jetul de apă de la robinet.
- AVERTISMENT: Dacă nu folosiți corect aparatul, riscați să vă răniți.
- Folosiți aparatul doar pentru a fierbe apă potabilă.
- AVERTISMENT: Suprafața elementului încălzitor este supusă la căldură reziduală după utilizare.
- Aparatul a fost conceput numai pentru uz casnic și în interior, la o altitudine sub 4000 m.
- Pentru siguranța dvs., acest aparat respectă toate standardele și reglementările aplicabile: (directivele privind joasa tensiune, compatibilitatea electromagnetică, mediul, materialele care vin în contact cu produsele alimentare).
- Acest aparat a fost conceput numai pentru uz casnic. Orice utilizare în scop comercial, utilizare inadecvată sau nerespectarea instrucțiunilor conduc la exonerarea producătorului de responsabilitate și la neaplicarea garanției.
- Folosiți aparatul doar pentru a fierbe apă potabilă.

- Conectați aparatul doar la o priză cu împământare sau la un prelungitor cu împământare. Verificați dacă tensiunea indicată pe plăcuța aparatului corespunde cu cea a rețelei de alimentare. Vă recomandăm să nu folosiți un adaptor de priză multiplu.
- Nu folosiți fierbătorul când aveți mâinile ude sau picioarele goale.
- Aveți grijă să nu puneți fierbătorul și baza sa pe o suprafață fierbinte, precum o plită, și să nu îl folosiți în apropierea unei flăcări deschise.
- Deconectați-l imediat de la priză, dacă observați că fierbătorul nu funcționează corect.
- Nu trageți de cablul de alimentare pentru a deconecta aparatul de la priză.
- Nu lăsați cablul de alimentare să atârne peste marginea mesei sau a suprafeței de lucru pentru a preveni căderea aparatului.
- Fiți atent când aparatul este pornit, mai ales la aburul extrem de fierbinte care iese prin orificiul de scurgere.
- Aveți grijă, deoarece corpul din inox al fierbătorului se înfierbântă în timpul funcționării. Atingeți doar mânerul fierbătorului.
- Nu atingeți niciodată filtrul sau capacul în timp ce fierbe apa.
- Nu mișcați fierbătorul în timpul funcționării.
- Garanția noastră nu acoperă fierbătoarele care funcționează defectuos sau care încetează să funcționeze din cauză că nu s-au eliminat depunerile de calcar.
- Protejați aparatul de umiditate și îngheț.
- Scoateți aparatul din priză imediat după încetarea folosirii acestuia pentru o perioadă lungă de timp și atunci când îl curățați.
- Pentru siguranța dvs., acest aparat respectă toate standardele și reglementările aplicabile: (directivele privind joasa tensiune, compatibilitatea electromagnetică, mediul, materialele care vin în contact cu produsele alimentare).

DESCRIERE

- A Capac
- B Coș pentru ceai
- C Mâner
- D Recipient
- E Bază de comandă
 - E1 Buton de pornire/oprire
 - E2 Buton de selectare a temperaturii
 - E3 Buton de selectare a timpului de infuzare
 - E4 Buton de selectare a funcției Menținere la cald
 - E5 Ecran

ÎNAINTE DE PRIMA UTILIZARE

Performanța în apă a produsului nostru este testată 100% în timpul procesului de fabricare. Interiorul produsului poate prezenta în continuare urme de apă. Acestea nu compromit calitatea și igiena produsului nostru.

1. Îndepărtați toate ambalajele, autocolantele și accesoriile din interiorul și exteriorul fierbătorului.
2. Reglați lungimea cablului de alimentare, desfășurându-l de sub bază. Fixați cablul de alimentare în fantă. (Diagrama 1)

Umpleți recipientul cu apă și aruncați apa de două sau trei ori, deoarece poate conține praf. Clătiți recipientul, coșul pentru ceai și capacul separat.

UTILIZARE

1. **Așezați baza pe o suprafață plană, stabilă, rezistentă la căldură, ferită de stropi de apă și surse de căldură.**
2. **Deschiderea capacului**
 - Apucați mânerul recipientului și îndepărtați capacul cu coșul (diagrama 2/3). Nu folosiți fierbătorul fără capac. În cazul în care capacul este pierdut sau spart, contactați un centru service autorizat.
 - Fierbătorul trebuie folosit numai cu baza furnizată.
3. **Umpleți recipientul cu cantitatea dorită de apă (diagrama 4)**
 - Nu umpleți niciodată recipientul în timp ce este fixat pe bază.
 - Nu-l umpleți peste indicatorul nivelului maxim, nici sub indicatorul nivelului minim. Dacă nu este umplut până la nivelul minim, nu va fi atinsă temperatura precisă (precizia temperaturii +/- 3°C).
 - Dacă este prea plin, apa fierbinte se poate revărsa din aparat. Nu folosiți fierbătorul fără apă. Verificați capacul și asigurați-vă că este închis corespunzător înainte de utilizare.
 - **Nu puneți coșul pentru ceai înapoi în recipient.**
4. **Puneți recipientul pe bază și REPOZIȚIONAȚI CAPACUL (diagrama 5). Conectați cablul de alimentare al fierbătorului.**
 - baza se va lumina și va indica temperatura apei în timp real. (diagrama 5)

5. Pornirea fierbătorului

A. Selectarea temperaturii

- Apăsați butonul de selectare a temperaturii (diagrama 6), selectați temperatura: 40°C, 60°C, 70°C, 80°C, 85°C, 90°C, 95°C sau 100°C.
- Indicatorul luminos de selectare a temperaturii clipește de 4 ori și emite semnale sonore, iar încălzirea începe (diagrama 7).
- Notă: Puteți iniția ciclul înainte de pornirea automată apăsând butonul de pornire/oprire.
- Atunci când temperatura necesară este atinsă, fierbătorul se oprește și emite două semnale sonore (diagrama 8).

B. Infuzarea ceaiului

- Fără a îndepărta recipientul de pe bază, îndepărtați capacul de pe coșul pentru ceai (diagrama 9).
- Umpleți coșul pentru ceai cu cantitatea dorită de frunze de ceai sau pliculețe de ceai (diagrama 10).
- Repoziționați coșul pentru ceai în recipient, având grijă să nu vă ardeți prin atingerea capacului (diagrama 11).
- Repoziționați capacul coșului pentru ceai (diagrama 12).
- Apăsați butonul de selectare a timpului de infuzare (diagrama 13), selectați timpul de infuzare: 1 min, 2 min, 3 min, 4 min, 5 min, 6 min, 7 min, 8 min, 9 min sau 10 min

Notă: Ceaiul se va infuza automat la temperatura preselectată.

- Atunci când timpul de infuzare s-a scurs, fierbătorul se oprește și emite două semnale sonore (diagrama 14).

Notă: Puteți iniția ciclul înainte de pornirea automată apăsând butonul de pornire/oprire.

- Pentru a evita suprainfuzarea ceaiului, îndepărtați coșul pentru ceai din recipient și puneți capacul la loc (diagrama 15); ceaiul poate fi servit (diagrama 16).

C. Funcția Menținere la cald

După infuzarea ceaiului, puteți păstra temperatura preselectată (maximum 95°C) pentru perioada dorită.

- Repoziționați recipientul pe baza de comandă (diagrama 17).
- Apăsați butonul de selectare a funcției Menținere la cald (diagrama 18), selectați timpul: 1 oră, 2 ore, 3 ore, 4 ore, 5 ore, 6 ore, 7 ore sau 8 ore. După ce perioada de Menținere la cald s-a terminat:
- Fierbătorul se oprește și emite două semnale sonore.

D. Oprire și modul în așteptare

Dacă nu este niciun ciclu în curs și dacă nu sunt apăsați butoane, aparatul va intra automat în modul în așteptare și se va opri după 5 minute.

Aparatul poate fi repornit prin simpla apăsare a butonului de pornire/oprire.

Dacă doriți să opriți aparatul manual, mențineți apăsat butonul de pornire/oprire.

CURĂȚARE ȘI ÎNTREȚINERE

CURĂȚAREA FIERBĂTORULUI

Scoateți-l din priză.

Lăsați-l să se răcească și curățați-l cu un burete umed.

- Nu scufundați niciodată fierbătorul, baza, cablul de alimentare sau ștecărul în apă sau în orice alt lichid: conexiunile electrice și comutatorul nu trebuie să intre în contact cu apă sau orice alt lichid.
- Nu utilizați bureți abrazivi.
- După ce fierbătorul a finalizat ciclul de infuzare, evitați șocurile de temperatură cu apă rece.
- Nu puneți componentele produsului în mașina de spălat vase.
- Garnitura capacului a fost concepută pentru a putea fi îndepărtată pentru permiterea curățării capacului.

ELIMINAREA CALCARULUI

Îndepărtați regulat calcarul, de preferat cel puțin o dată pe lună sau mai des, dacă apa este foarte dură.

Pentru a elimina calcarul din fierbător:

- Folosind oțet alb:
 - Umpleți recipientul cu 0,5 l de oțet alb.
 - Lăsați-l să stea o oră fără a-l încălzi.
- Folosind acid citric:
 - Fierbeți 0,5 l de apă.
 - Adăugați 25 g de acid citric și lăsați-l 15 minute.
- Goliți recipientul și clătiți-l de 5 sau 6 ori. Repetați dacă este cazul.

Pentru a elimina calcarul din coșul pentru ceai și capac:

Înmuiați coșul pentru ceai și capacul în oțet alb sau acid citric diluat.

- Nu folosiți alte metode de eliminare a calcarului decât metoda recomandată.

ÎN CAZ CĂ APAR PROBLEME

FIERBĂTORUL NU ARE DETERIORĂRI VIZIBILE

- Fierbătorul nu funcționează sau se oprește înainte de a atinge punctul de fierbere
 - Verificați dacă fierbătorul este conectat corect.
 - Fierbătorul a fost pornit fără apă sau o acumulare de calcar a declanșat mecanismul de oprire automată la supraîncălzire. Așteptați ca fierbătorul să se răcească și umpleți-l cu apă. Eliminați calcarul dacă există acumulări.

Porniți-l: fierbătorul ar trebui să înceapă să funcționeze din nou după aproximativ 15 minute.

DACĂ FIERBĂTORUL A FOST SCĂPAT, CURGE SAU EXISTĂ DETERIORĂRI VIZIBILE ALE CABLULUI DE ALIMENTARE, ȘTECĂRULUI SAU BAZEI FIERBĂTORULUI.

Predați fierbătorul la centrul service autorizat; doar acesta are permisiunea să efectueze reparații. Consultați condițiile garanției și lista de centre din broșura trimisă odată cu fierbătorul. Tipul și seria pot fi găsite în partea inferioară a fierbătorului. Această garanție acoperă numai defectele de fabricație și uzul casnic. Garanția nu acoperă defectările sau deteriorările provocate de nerespectarea instrucțiunilor de utilizare.