



BOSCH



Register your
new device on
MyBosch now and
get free benefits:
[bosch-home.com/
welcome](https://bosch-home.com/welcome)

TastyMoments

MUZS68TM

MUZS68CG

[ro]

Manual de utilizare

Set universal pentru tocare mărunțire

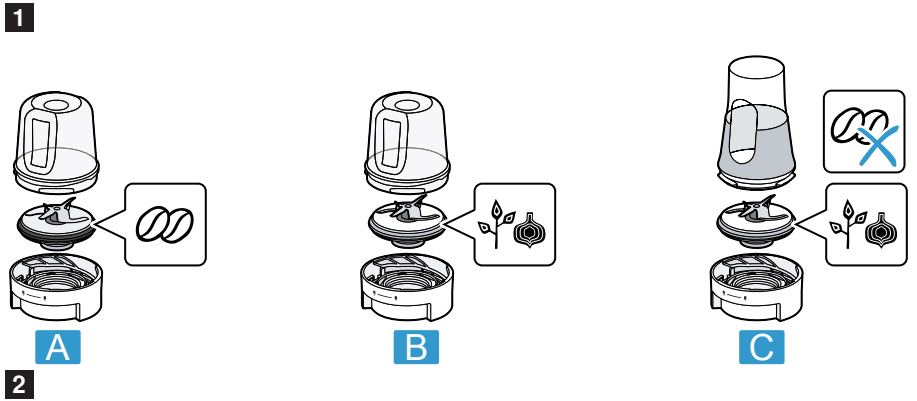
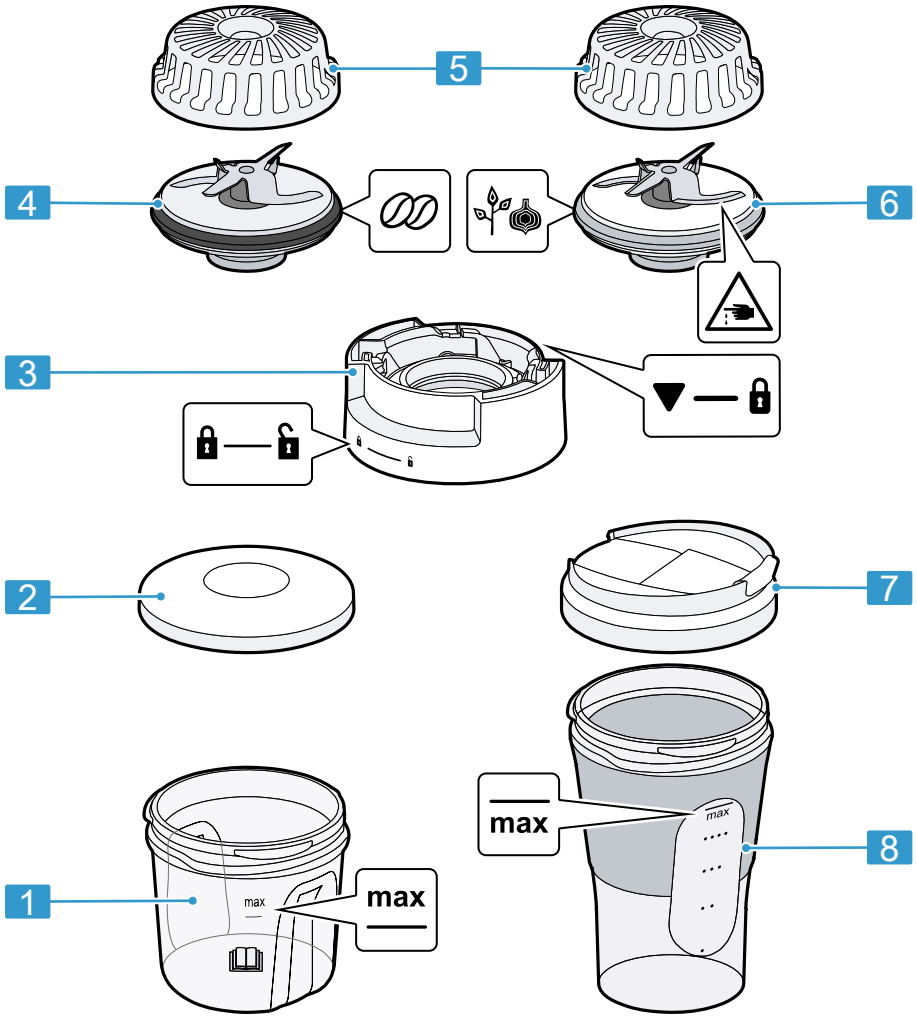
8

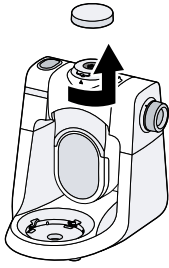


<https://digitalguide.bsh-group.com?mat-no=8001281979>



[ro] Scanați codul QR sau accesați site-ul web pentru a obține mai mult recomandări privind utilizarea. Acolo veți găsi mai multe informații privind aparatul dumneavoastră sau accesoriile.



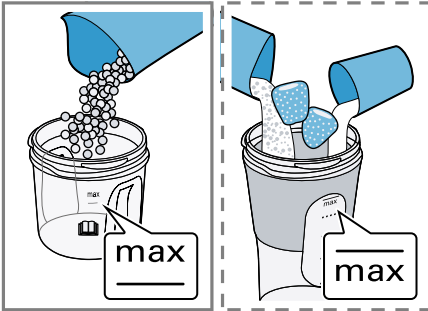


A

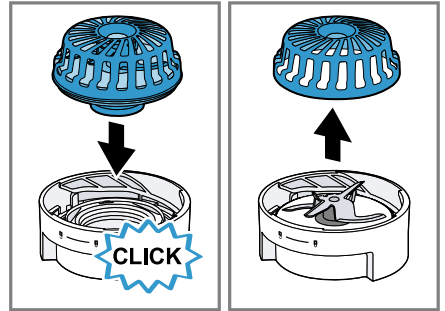


B

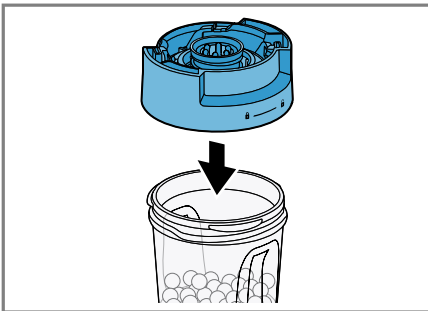
3



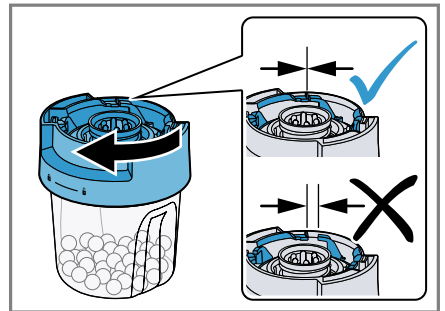
4



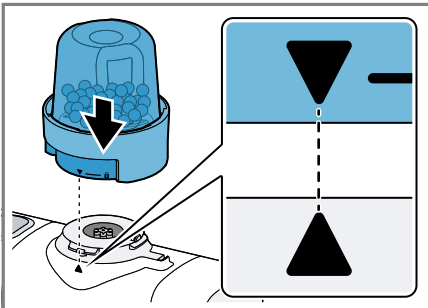
5



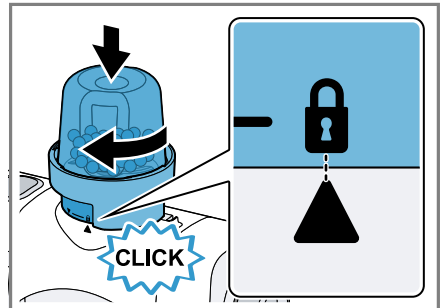
6



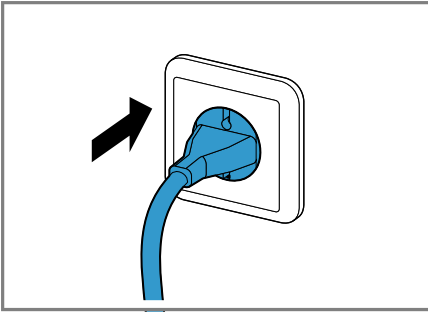
7



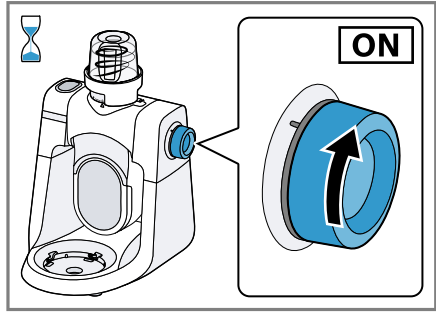
8



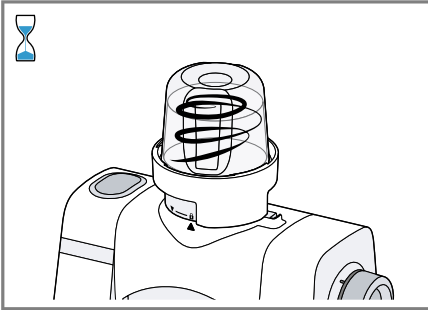
9



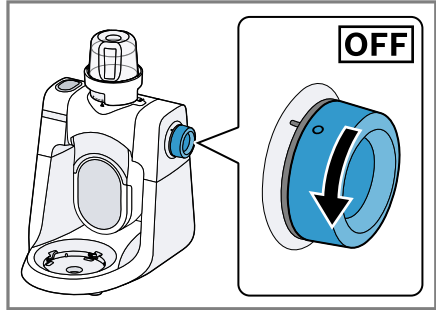
10



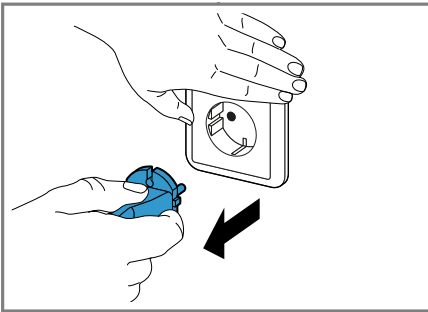
11



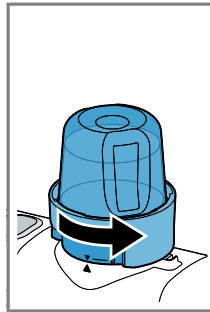
12



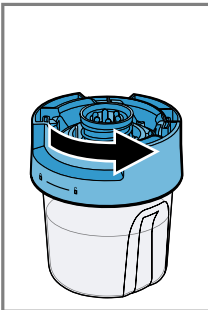
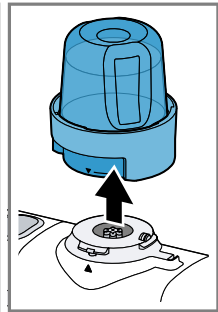
13



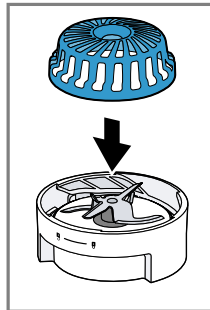
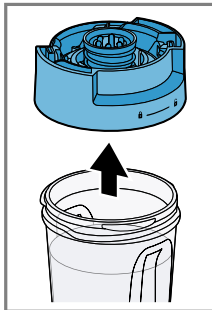
14



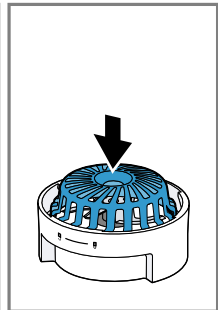
15

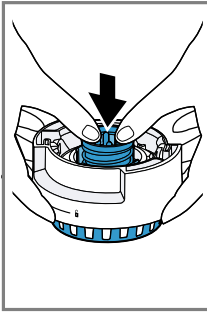


16

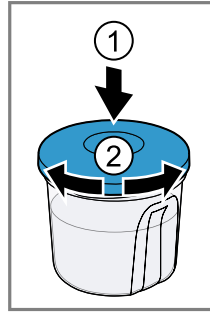
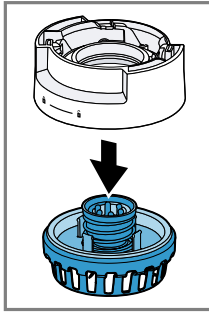


17

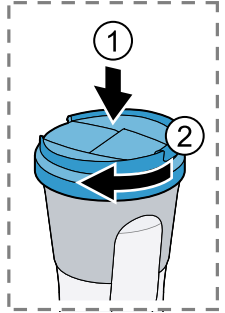













18

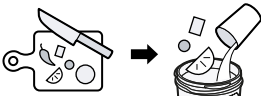
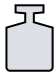


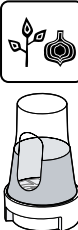

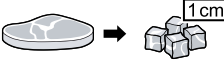
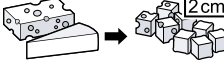

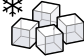















19



					
	✓	✓	✓	✓	✓
	✓	✓	✓	✓	✓
	✓	✓	✓	✓	✓
	✓	✓	✓	✓	✓

20

		 MAX	 1-7 / M	 00:00
		350 ml	M / 7	60 s
		100 g	M	15 s
		100 g	M	5-10 s
		15 g	M	6 s
		50 g (2-3)	M	10 s
		80 g	M	8 s
		100 g	M	4-10 s
		50 g	M	3 s
		10 x 	M	3 s
		15 g	M	6 s
		80 g	M	8 s
		100 g	M	4-10 s
		60 g	M / 7	60-80 s
		80 g	M / 7	30 s
		60 g	M / 7	120 s

Siguranța

- Citiți cu atenție acest manual.
- Respectați instrucțiunile pentru aparatul de bază.

Utilizați accesoriul numai:

- cu un robot de bucătărie din seria de fabricație MUMS6, MUM9.
- împreună cu piesele și accesoriile originale.
- pentru mărunțirea, tocarea, amestecarea, pasarea și emulsionarea alimentelor lichide sau semisolide.
- pentru măcinarea și mărunțirea cantităților mai mici de condimente, cereale, cafea sau zahăr. Condimente sunt de ex. piper, chimen, ienupăr, scorțișoară, anason uscat sau șofran. Cereale sunt de ex. grâu, mei, semințe de in.
- ▶ Accesoriul cu lame se va monta, demonta sau curăța numai cu protecția pentru cuțite.
- ▶ Nu asamblați niciodată accesoriile pe aparatul de bază.
- ▶ Montați și scoateți accesoriile numai când mecanismul de acționare este oprit și aparatul este decuplat.
- ▶ Utilizați accesoriile numai în poziția de lucru prevăzută pentru acestea.
- ▶ Procedați cu atenție atunci când prelucrați alimente fierbinți.
- ▶ Nu prelucrați alimente fierbinți cu o temperatură de peste 60 °C în vasul de mixare To-Go sau în recipientul din sticlă

Evitarea deteriorărilor

- ▶ Nu prelucrați alimente care conțin componente dure, de ex. oase, cartilaje sau sâmburi.
- ▶ Nu procesați în recipientul din sticlă alimentele congelate.
- ▶ Nu expuneți recipientul din sticlă la fluctuații puternice de temperatură.
- ▶ Pentru păstrarea în frigider, scoateți suportul cuțitului cu accesoriile cu cuțit și puneți capacul pe recipient.



Piese componente

→ Fig. 1

1 Recipient din sticlă¹

¹ Numărul variază în funcție de model






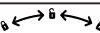

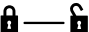





² În funcție de dotările aparatului

2	Capac ¹
3	Suportul lamelor
4	Accesoriu cu cuțit pentru măcinare, garnitură de etanșare neagră și simbolul 
5	Protecția cuțitului
6	Accesoriu cu cuțit de mixer și cuțit de mărunțire, garnitură de etanșare roșie și simbol 
7	Capac cu garnitură de etanșare și deschidere pentru băuturi cu posibilitate de închidere ²
8	Vasul mixerului To Go ²

¹ Numărul variază în funcție de model

² În funcție de dotările aparatului

Simboluri

Simbol	Descriere
	Respectați indicațiile din instrucțiunile de utilizare.
max	cantitate maximă de umplere
	Accesoriu cu cuțit pentru măcinare (garnitură de etanșare neagră)
	Accesoriu cu cuțit de mixer și cuțit de mărunțire (garnitură de etanșare roșie)
	Direcția de rotație „Închidere”
	Direcția de rotație „Deschidere”
	Deschideți sau închideți capacul recipientului din sticlă
	Deschideți sau închideți capacul cu orificiul pentru băut ¹
	Aplicați suportul de cuțit  și rotiți-l până se fixează 
	Aplicați atașamentul  și rotiți-l până se fixează 

¹ În funcție de dotările aparatului

Funcții

În funcție de combinarea componentelor sunt posibile diverse funcții.

→ Fig. 2

- A Măcinare:** Măcinarea și mărunțirea unor cantități mici de componente, cereale, cafea sau zahăr
- B Mărunțire:** pentru mărunțirea și tocarea cărnii, brânzeturilor de consistență tare, cepei, verdețurilor, usturoiului, fructelor, legumelor, nucilor, migdalelor sau ciocolatei

- C Amestecare:** pentru amestecarea alimentelor lichide sau semisolide, pentru mărunțirea și tocarea fructelor și legumelor crude, fructelor congelate și pentru pasarea anumitor preparate culinare, cu adăugarea de lichide reci sau calde adecvate, de exemplu, lapte sau apă

Vedere de ansamblu aparate de bază

Acest accesoriu poate fi utilizat cu diverse aparate de bază.

Pregătiți robotul dumneavoastră de bucătărie după cum este indicat în figură.

→ Fig. 3

- A** Robot de bucătărie din seria de fabricație MUMS6
- B** Robot de bucătărie din seria de fabricație MUM9

Deservirea

Pregătirea accesoriilor

Observații

- Pregătiți și utilizați componentele afișate în raport cu funcția dorită.
→ "Funcții", Pagina 9
- Respectați cantitățile maxime de preluare.
→ "Exemple de utilizare", Pagina 10

→ Fig. 4 - 7

Procesarea alimentelor cu accesoriul

Notă: Respectați recomandările cu privire la viteză și durata maximă de prelucrare.
→ "Exemple de utilizare", Pagina 10

Recomandare: Utilizați funcția de impuls pentru a amesteca ingredientele doar un timp scurt sau la intervale de timp.

→ Fig. 8 - 14

Încheierea preparării

→ Fig. 15 - 19

ro Vedere de ansamblu curățare

Recomandare: Curățați toate piesele imediat după utilizare, pentru ca resturile să nu se usuce pe ele.

Vedere de ansamblu curățare


Curățați piesele individuale după cum este menționat în tabel.

→ Fig. 20

Recomandare: Pe piesele din material plastic pot apărea colorări, de ex. după prelucrarea morcovilor. Îndepărtați aceste colorări cu o lavetă moale și câteva picături de ulei de masă.

Exemplu de rețetă

Aici găsiți o rețetă-exemplu, care a fost dezvoltată special pentru aparatul dvs.

Rețeta	Ingrediente	Prelucrare
Baton energizant sport	<ul style="list-style-type: none">100 g Fulgi de ovăz instant30 g merișoare uscate30 g caise uscate10 g unt de arahide10 g semințe de chia50 g nuci mărunțite50 g alune120 g miere (5 °C)Opțional: picături de ciocolată, fulgi de cocos, arahide prăjite	 <ul style="list-style-type: none">Introduceți alunele în recipientul din sticlă și închideți cu suportul cuțitului.Mărunțiți pe treapta maximă 7/M pentru 4 s.Adăugați mierea și amestecați tot timpul de 7/M 5 pe treapta maximă s.Cântăriți restul ingredientelor și adunați-le într-un castron.Adăugați amestecul de miere și alune și amestecați poziția temeinic, folosind o spatulă sau o lingură de lemn.Adăugați alte ingrediente după gust, de exemplu, picături de ciocolată, fulgi de cocos sau arahide prăjite.Întindeți compoziția într-o tavă, acoperiți cu folie alimentară și lăsați să se răcească la frigider timp de 2-3 ore.Tăiați compoziția întărită în bucăți sau batoane și serviți.

Exemple de utilizare

Respectați indicațiile și valorile din tabel.

→ Fig. 21

Notă

Recomandări și restricții privind prepararea:

- Mixerul nu poate prepara maioneză.
- Alimentele solide trebuie amestecate cu o cantitate suficientă de lichid.
- Alimentele sub formă de pulbere trebuie amestecate cu o cantitate suficientă de lichid sau trebuie dizolvate complet în lichid înainte de mixare. Alimentele sub formă de pulbere sunt, de exemplu, zahărul pudră, cacaoa pulbere, boabele de soia prăjite, făina, pudra de albuș de ou.



A series of horizontal lines for writing, starting from the top right of the pencil icon and extending across the width of the page. The lines are evenly spaced and cover the majority of the page's vertical space.



Thank you for buying a Bosch Home Appliance!

Register your new device on MyBosch now and profit directly from:

- **Expert tips & tricks for your appliance**
- **Warranty extension options**
- **Discounts for accessories & spare-parts**
- **Digital manual and all appliance data at hand**
- **Easy access to Bosch Home Appliances Service**

Free and easy registration – also on mobile phones:

www.bosch-home.com/welcome



Looking for help? You'll find it here.

Expert advice for your Bosch home appliances, help with problems or a repair from Bosch experts.

Find out everything about the many ways Bosch can support you:

www.bosch-home.com/service

Contact data of all countries are listed in the attached service directory.

BSH Hausgeräte GmbH

Carl-Wery-Straße 34

81739 München, GERMANY

www.bosch-home.com

A Bosch Company



8001305244 (031222)

ro